

RUS

ПАСПОРТ ИЗДЕЛИЯ

Душевой гарнитур с верхней лейкой

Уважаемый покупатель!

Благодарим вас за выбор продукции торговой марки Milardo®. Продукция Milardo® изготовлена из высококачественных материалов, проходит тщательный контроль на всех этапах производства, полностью соответствует всем техническим стандартам и санитарно-гигиеническим нормам, действующим на территории РФ, и прослужит вам долгое время при соблюдении правил установки и эксплуатации.

КОМПЛЕКТНОСТЬ

1. Верхняя душевая насадка	1 шт.,
2. Лейка для душа	1 шт.,
3. Шланг для душа 1,5 м	1 шт.,
4. Гибкий шланг 0,6 м	1 шт.,
5. Регулируемая стойка для душа	1 шт.,
6. Держатель лейки	1 шт.,
7. Блок переключения верхний душ/лейка (дивертор)	1 шт.,
8. Крепеж	1 компл.,
9. Уплотнительная прокладка	1 шт.,
10. Паспорт изделия	1 шт.,
11. Упаковка	1 шт.

ТЕХНИЧЕСКИЕ ХАРАКТЕРИСТИКИ

Лейка для душа и верхняя лейка изготовлены из высококачественного ABS-пластика со стойким никель-хромовым покрытием. Лейка для душа имеет 3 режима, верхняя лейка – 1 режим. Лейка соответствует стандарту EN 1112.

Регулируемая стойка для душа изготовлена из нержавеющей стали с никель-хромовым покрытием.

Шланг для душа изготовлен из нержавеющей стали, оснащен системой Double Lock. Длина шланга 1,5 м. Штуцеры изготовлены из нержавеющей стали. Шланг снабжен специальными стальными гильзами, препятствующими расширению внутреннего шланга при чрезмерном давлении, что исключает возможность срыва шланга со штуцера. Уплотнительная прокладка с фильтром препятствует засорению форсунок душевой лейки мелкими частицами грязи и ржавчины. Длина шланга – 1,5 м. Шланг для душа Milardo® соответствует стандарту EN 1113.

Минимальное давление воды: 0,05 МПа.
Рекомендованное давление воды: 0,3 МПа.
Максимальное давление воды: 1,0 МПа.
Максимальная температура воды: 75 °С.

Не превышайте максимальное давление и температуру воды.

ИНСТРУКЦИЯ ПО СБОРКЕ

1. Закрепите душевую стойку к стене при помощи крепежа, входящего в комплект, согласно общей схеме сборки (рисунок 1). Порядок сборки может незначительно меняться в зависимости от модели



KZ

БҰЙЫМНЫҢ ТӨЛҚҰЖАТЫ

Жоғарғы құйғышы бар душ гарнитурсы

Құрметті сатып алушы!

Milardo® сауда белгісінің өнімін таңдағаныңыз үшін сізге алғыс айтамыз. Milardo® өнімі жоғары сапалы материалдардан дайындалған, өндірістің барлық кезеңдерінде мұқият бақылаудан өтеді, РФ аумағында қолданылатын барлық техникалық стандарттарға және санитарлық-геологиялық нормаларға сәйкес келеді, орнату және пайдалану ережелерін сақтаған жағдайда, сізге ұзақ уақыт қызмет етеді.

ЖЫНТЫҚТЫЛЫҒЫ

1. Жоғарғы душ қондырмасы	1 дана,
2. Душқа арналған құйғыш	1 дана,
3. Душқа арналған құбыршек 1,5 м	1 дана,
4. Иілгіш құбыршек 0,6 м	1 дана,
5. Душқа арналған реттелетін тіреуіш	1 дана,
6. Құйғыштың ұстағышы	1 дана,
7. Жоғарғы душ/құйғыш ауыстырып-қосу блогы (дивертор)	1 дана,
8. Бекітіш	1 жиынтық,
9. Тығыздауыш төсемесі	1 дана,
10. Бұйымның төлқұжаты	1 дана,
11. Қаптама	1 дана.

ТЕХНИКАЛЫҚ СИПАТТАМАЛАРЫ

Душқа арналған құйғыш пен жоғарғы құйғыш никель-хром жабынды тіреуіші бар жоғары сапалы ABS-пластиктен дайындалған. Душқа арналған құйғыштың 3 тәртібі, жоғарғы құйғыштың – 1 тәртібі бар. Құйғыш EN 1112 стандартына сәйкес келеді.

Душқа арналған реттелетін тіреуіш никель-хромды жабыны бар тоттанбайтын болаттан жасалған.

Құбыршек тоттанбайтын болаттан жасалған, Double Lock жүйесімен жабдықталған. Құбыршектің ұзындығы 1,5 м. Жалғастықтары тоттанбайтын болаттан дайындалған. Құбыршек шамадан тыс қысым түскен кезде ішкі құбыршектің кеңеюіне кедергі жасап, құбыршектің жалғастықтан ажырап кетуіне жол бермейтін арнайы болат қауыздармен жабдықталған. Сүзгіш бар тығыздауыш төсемесі душ құйғышының бүріккішінің ұсақ ластықтармен және тоттанумен бітеліп қалуына кедергі жасайды. Құбыршектің ұзындығы – 1,5 м. Душқа арналған Milardo® құбыршегі EN 1113 стандартына сәйкес келеді.

Судың барынша аз қысымы: 0,05 МПа.
Судың ұсынылған қысымы: 0,3 МПа.
Судың ең жоғары қысымы: 1,0 МПа.
Судың ең жоғары температурасы: 75 °С.

Судың жоғары қысымы мен температурасынан асып кетпеніз.

ҚҰРАСТЫРУ ЖӨНІНДЕГІ НҰСҚАУЛЫҚ

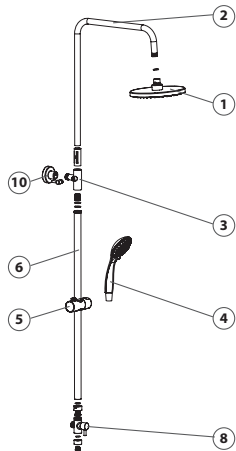
1. Душ тіреуішін жиынтыққа кіретін бекітістің көмегімен, жалпы құрастыру сұлбасына сәйкес қабырғаға бекітіңіз (1-суретті қараңыз). Бұйымның үлгісіне байланысты құрастыру тәртібі болмашы өз-

RUS

изделия. Во избежание повреждения никель-хромового покрытия используйте инструмент с мягкими накладками.

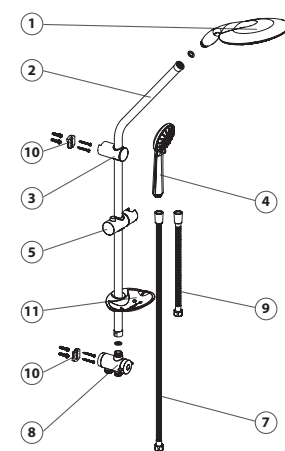
2. Присоедините шланг к лейке согласно рисунку 2.

2403F21M76



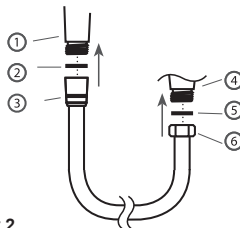
1. Верхняя душевая насадка.
2. Верхняя часть штанги.
3. Держатель штанги.
4. Лейка для душа.
5. Держатель для лейки.
6. Нижняя часть штанги.

2503F21M76



7. Шланг для душа 1,5 м. (подключение к лейке).
8. Блок дивертора.
9. Шланг 0,6 м. (подключение к смесителю).
10. Комплект крепежа.
11. Полка-мыльница.

Рисунок 1



1. Лейка для душа.
2. Уплотнительная прокладка.
3. Гайка конической формы.
4. Смеситель.
5. Уплотнительная прокладка с фильтром.
6. Гайка шестигранной формы.

Рисунок 2

РЕКОМЕНДАЦИИ ПО УХОДУ И ОБСЛУЖИВАНИЮ

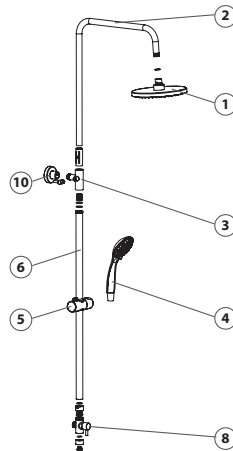
Не допускайте падения и механического повреждения изделий. При уходе пользуйтесь мягкой салфеткой и щадящими моющими средствами, которые не содержат абразивные частицы. Не используйте агрессивные спиртосодержащие вещества, в т.ч. кислоты.

KZ

геруі мүмкін. Никель-хром жабынының зақымдалуына жол бермеу үшін жұмсақ бастырмалары бар құралды пайдаланыңыз.

2. Құбыршекті құйғышқа 2-суретке сәйкес жалғастырыңыз.

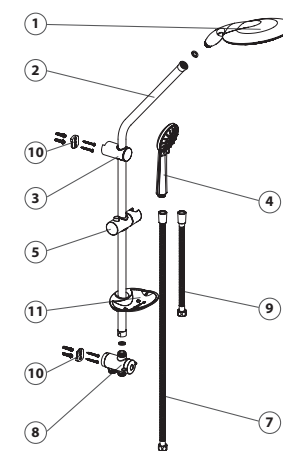
2403F21M76



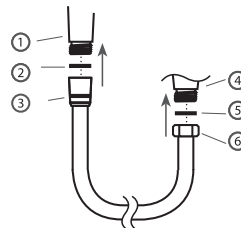
1. Жоғарғы душ қондырмасы.
2. Қарнақтың жоғарғы бөлігі.
3. Қарнақ ұстағышы.
4. Душқа арналған құйғыш.
5. Құйғыштың ұстағышы.
6. Қарнақтың төменгі бөлігі.

1-СУРЕТ

2503F21M76



7. Душқа арналған шланг 1,5 м. (су құйғышқа қосу).
8. Дивертор блогы.
9. Құбыршек 0,6 м. (араластырғышқа қосу).
10. Бейткіш жымтығы.
11. Сөре-сабын салғыш.



1. Душқа арналған құйғыш.
2. Тығыздауыш төсеме.
3. Конус пішінді сомын.
4. Қоспалауыш.
5. Сүзгіші бар тығыздауыш төсеме.
6. Алты қырлы пішінді сомын.

2-СУРЕТ

КҮТІМ ЖАСАУ ЖӘНЕ ҚЫЗМЕТ КӨРСЕТУ ЖӨНІНДЕГІ ҰСЫНЫСТАР

Бұйымның құлап түсуіне және механикалық зақымдалуына жол бермеңіз. Құрамында абразивтік бөлшектері жоқ, жұмсақтұқш тазартатын құралдарды пайдалану арқылы жұмсақ майлықпен сүртіңіз. Құрамында спирт бар заттарды, соның ішінде қышқылдарды пайдаланбаңыз.

RUS

Рекомендована установка фильтров грубой очистки воды не более 100 мкм как для холодной, так и для горячей воды.

В случае уменьшения напора воды из душевой лейки необходимо извлечь уплотнительную прокладку с фильтром, промыть ее и установить на место.

ОБЛАСТЬ ПРИМЕНЕНИЯ

Ручные душевые лейки и верхние душевые лейки предназначены для принятия душа, оснащения и дополнения смесителей для ванны и душа. Шланги для душа предназначены для соединения душевой лейки со смесителем для ванны или душа. Душевые стойки предназначены для крепления душевой лейки, полки, мыльницы. Держатели для душа предназначены для крепления душевой лейки.

ТРАНСПОРТИРОВКА И ХРАНЕНИЕ

Транспортируют аксессуары любым видом транспорта с предохранением их от попадания атмосферных осадков и механических повреждений в транспортных средствах согласно правилам перевозки грузов, действующим на каждом виде транспорта, в контейнерах или транспортными пакетами.

Хранят в сухих закрытых помещениях при температуре от -10 до +20 °С и относительной влажности не более 65% на расстоянии не менее 1 метра от отопительных приборов с предохранением от попадания на изделия солнечных лучей. В помещении не должны одновременно храниться химически активные вещества, разлагающие пластмассу, лакокрасочные и полимерные покрытия

ГАРАНТИЙНЫЕ ОБЯЗАТЕЛЬСТВА

Гарантийные обязательства дают право на бесплатное устранение дефектов изделия в течение 1 года. Срок службы – 3 года. В случае использования изделия в офисах, предприятиях сферы обслуживания, здравоохранения и других местах общественного пользования, гарантийный срок составляет 3 месяца. Гарантийный срок исчисляется с даты приобретения изделия в розничной торговой точке при условии соблюдения правил установки, эксплуатации, ухода и обслуживания. Для подтверждения даты покупки необходимо предъявить кассовый чек и корректно заполненный гарантийный талон с указанием артикула изделия, даты продажи и с четкой подписью продавца и/или печатью торгующей организации.

В случае неисправности необходимо обратиться к специалистам, проводившим установку изделия, для устранения дефектов негарантийного характера и только затем – в сервисный центр. Работы по настройке и регулировке изделия входят в обязанности специалиста, осуществляющего монтаж (установку), и не являются поводом для обращения в сервисный центр.

Данные гарантийные обязательства дополняют права потребителей, установленные действующим законодательством РФ, и ни в коем случае их не ограничивают.

Заменяемые детали переходят в собственность сервисного центра. Производитель оставляет за собой право вносить в конструкцию изменения, не ухудшающие технические и эксплуатационные характеристики изделия.

Гарантия не распространяется на дефекты, возникшие:

- в результате повреждений при перевозке изделия после передачи его покупателю;
- в результате некачественной установки изделия;
- по не зависящим от производителя причинам (перепад давления в водопроводной сети, низкое качество и загрязненность воды и т.п.);
- в результате несоблюдения требований инструкции по уходу и обслуживанию;
- в результате механического повреждения изделия, воздействия химических и абразивных веществ, агрессивных моющих средств;
- в результате естественного износа изделия и его составных частей (уплотнителей, декоративных накладок и т.п.);
- в случае эксплуатации изделия при t° ниже 0 °С;
- в случае использования изделия не по назначению.

Душевой шланг имеет стандартную устойчивость к разрыву. Если к шлангу применены чрезмерные усилия при растяжении или перегибе, металлическая оплетка может разорваться или «расплетиться». Шланг, испорченный таким образом, ремонту и замене не подлежит.

KZ

Сапқын су мен ыстық су үшін 100 мкм-ден аспайтын суды өрескел тазарту сүзгілерін орнату ұсынылады.

Душқа арналған құйғыштан аққан судың өкпіні азайған жағдайда сүзгісі бар тығыздағыш төсеміні алып тастау, жуу және орнына қою қажет.

ҚОЛдану АЯСЫ

Қол душ құйғыштары және үстіңгі душ құйғыштары душ қабылдау, ванна мен душтағы араластырғыштарды жабдықтау мен толықтыру үшін арналған. Душқа арналған шланглер душтың құйғышын ваннаға немесе душқа арналған араластырғышпен қосу үшін арналған. Душ тіреулері душ құйғышын, сөреңі, сабын салғышты бекіту үшін арналған. Душқа арналған ұстауыштар душ құйғышын бекіту үшін арналған.

ТАСЫМАЛДАУ ЖӘНЕ САҚТАУ

Аксесуарлар контейнерлерде немесе көліктік пакеттерде, көліктің әрбір түрінде қолданылатын жүктерді тасымалдау ережелеріне сәйкес оларды көлік құралдарында жауын-шашынның түсуінен және механикалық зақымдардан сақтаумен көліктің кез келген түрімен тасымалданады.

Бұйымды күн сәулесі түсуінен сақтаумен жылыту аспаптарынан кемінде 1 метр арақашықтықта -10-нан бастап +20°С-қа дейінгі температура және 65%-тан көп емес салыстырмалы ылғалдылық кезінде құрғақ жабық бөлмелерде сақтау керек. Бөлмеде бір мезетте пластмассаны, лак-бою және полимер жабындыарын ыдырататын химиялық белсенді заттар сақталмауы тиіс.

КЕПІЛДІК МІНДЕТТЕМЕЛЕР

Кепілдік міндеттемелері бұйымның ақауларын 1 жыл бойы тегін жоюға құқық береді. Қызмет мерзімі – 3 жыл. Бұйымды кеңседе, қызмет көрсету, денсаулық сақтау саласындағы кәсіпорындарда және қоғамдық пайдаланудың басқа орындарында пайдаланған жағдайда, кепілдік мерзімі 3 айды құрайды. Кепілдік мерзімі орнату, пайдалану, күтім жасау және қызмет көрсету ережелерін сақтаған кезде бұйымды бөлшек сауда желілерінде сатып алған күннен бастап есептеледі. Сатып алу күнін растау үшін кассалық чекті және бұйымның артикулы, сатылған күні және сатушының нақты қолы және/немесе сатқан ұйымның мөрі бар және дұрыс толтырылған кепілдік талонын көрсету қажет.

Ақаулық пайда болған жағдайда кепілдік сипаты жоқ ақауларды жою үшін бұйымды орнатқан мамандарға және содан кейін ғана сервистік орталыққа хабарласу керек. Бұйымды құйлеу және ретке келтіру жөніндегі жұмыстар монтаждауды (орнатуды) жүргізген маманның міндеттеріне кіреді және сервистік орталыққа хабарласу үшін себеп болып табылмайды.

Аталмыш кепілдік міндеттемелері РФ-ң қолданыстағы заңнамасымен белгіленген тұтынушылардың құқықтарын толықтырады және еш жағдайда оларды шектемейді.

Алмастырылған бөлшектер сервистік орталықтың меншігіне өтеді. Өндіруші бұйымның құрылымына оның техникалық және пайдалану сипаттамаларын нашарлатпайтын өзгертулер енгізуге құқылы.

Кепілдік мынадай жағдайларда туындаған ақауларға таралмайды:

- бұйымды сатып алушыға табыстағаннан кейін тасымалдау кезінде зақымдалу нәтижесінде туындаған ақауларға;
- бұйымды біліксіз орнату нәтижесінде туындаған ақауларға;
- өндірілуше тәуелденбейтін себептерге (су өткізу желісінде қысымның ауытқуы, судың төмен сапасы мен ластануы және т.с.с.) байланысты туындаған ақауларға;
- күтім жасау және қызмет көрсету жөніндегі нұсқаулықтың талаптарын орындамау нәтижесінде туындаған ақауларға;
- бұйым механикалық зақымдалу нәтижесінде, химиялық және абразивтік заттарды, агрессивиялық жуғыш заттардың әсерінен туындаған ақауларға;
- бұйым мен оның құрамдас бөліктерінің (тығыздамалары, сәндік бастырмалар және т.с.с.) табиғи тозуы нәтижесінде туындаған ақауларға;
- бұйым 0 °С-ден төмен t°-да пайдаланылған кезде;
- бұйымды тағайындалуы бойынша пайдаланбаған жағдайда.

Душқа арналған құбыршек үзілуге стандартты түрде төзімді. Созған немесе бүккен кезде құбыршекке қатысты көп күш қолданған жағдайда металл үзілуі немесе «тарқатылып кетуі» мүмкін. Осылайша бүлінген құбыршек жөнделмейді және алмастырылмайды.

RUS

ОТМЕТКИ О ПРОДАЖЕ ИЗДЕЛИЯ

Внешний вид и комплектация изделия проверяются в момент покупки.

Модель:

Мне предоставлена вся информация о приобретенном товаре. Претензий к внешнему виду и комплектности изделия не имею, с гарантийными условиями, инструкциями по монтажу, обслуживанию и уходу за изделием ознакомлен.

Подпись продавца: Сатушының қолы:
<input type="text"/>

Дата продажи: Сатылған күн:
<input type="text"/>

Фирма-продавец: Сатушы-фирма:
<input type="text"/>

М.П. М.О.
<input type="text"/>

Подпись покупателя: Сатып алушының қолы:
<input type="text"/>

ОТМЕТКИ СЕРВИСНОГО ЦЕНТРА:

<input type="text"/>	<input type="text"/>
<input type="text"/>	<input type="text"/>
<input type="text"/>	<input type="text"/>
<input type="text"/>	<input type="text"/>
<input type="text"/>	<input type="text"/>
<input type="text"/>	<input type="text"/>

ЕДИНЫЙ ТЕЛЕФОН СЛУЖБЫ СЕРВИСА:

8-800-234-77-67

Звонок по России БЕСПЛАТНЫЙ.

По данному телефону вы можете обратиться по вопросам:

- сервисного обслуживания;
- гарантийного обслуживания;
- информационной поддержки по продукции.

Сервисные центры действуют в городах Российской Федерации.

Дополнительную информацию Вы можете найти на сайте www.milardo.ru.

Разработано и произведено по заказу уполномоченной организации, владельца российской торговой марки Milardo®.

PASSPORT ART: M02.001; DATE: 09.2014.

KZ

БҰЙЫМДЫ САТУ ТУРАЛЫ БЕЛГІЛЕР

Бұйымның сыртқы түрі мен жиынтықтылығы сатып алған сәтте тексеріледі.

Үлгісі:

Маған сатып алған тауар туралы барлық ақпарат берілді. Бұйымның сыртқы түрі мен жиынтықтылығы бойынша еш кінәрат-талап қоймаймын, кепілдік шарттарымен келісемін, бұйымды монтаждау, қызмет көрсету және күтім жасау нұсқаулықтарымен таныстым.

СЕРВИСТІК ОРТАЛЫҚТЫҢ БЕЛГІЛЕРІ:

<input type="text"/>	<input type="text"/>
<input type="text"/>	<input type="text"/>
<input type="text"/>	<input type="text"/>
<input type="text"/>	<input type="text"/>
<input type="text"/>	<input type="text"/>
<input type="text"/>	<input type="text"/>

ҚАЗАҚСТАН РЕСПУБЛИКАСЫНДАҒЫ СЕРВИСТІК ОРТАЛЫҚТАР:

- Алматы:**
Райымбек к., 208 А үй, 314 кеңсе
+7 (727) 320 - 09 - 09
+7 (707) 807 - 67 - 59
+7 (727) 320 - 18 - 10
+7 (727) 320 - 18 - 11
- Костанай:**
Бородин к., 173 үй
+7 (7142) 57 - 44 - 12
+7 (7142) 57 - 44 - 95
+7 (7142) 57 - 42 - 19

Үкілетті ұйым болып табылатын Milardo® ресейлік сауда маркасы иесінің тапсырысы бойынша өзінше әзірленген және өндірілген.

m milardo
сильнее воды